

2012

五

五

完 2012 先 完 完
先 2012 先

先

2000 12 15

2000 197

2000 12 25

原

[2000]242

以下简称“园区投资公司”)

以下

简称“苏财置业”)

库

以下简称“开发公

司”) 为 于 以下简称“中合资产公司”) 5

2000 12 28

3200001105026 五

2,500

2,500

2002 1 25 库 2001

原 16

270

2,770

2002

4 2 [2002]44

2002 5 15

完

[2002]28

2003 3 为

以下简称“鑫

皓华公司”) 50

2004 2005

原

31 五

为

[2004]7 原 26 五
 为 为 [2005]30
 750
 为 以下简称“南大资产经营公司”)
 2005 12 20 原
 以下简称“发展公司”，由开发公司于 2002 年
 8 月 1 日更名而来 为 为
 库 2006 1 11
 为 为 完
 为 为 2006 2 24
 为
 61.37% 为 库
 61.37% 872.50
 以下简称“琼花集团”) 2006 3 13
 为 61.37%
 为 [2006]010
 2006 0.43% 12
 2006 12 10 原
 原 原
 原 1,000 1.00
 , 1,000 2,770 3,770 2007 1
 12 原 2007
 2 6 完
 [2007]034 原 原 完
 , 原 142 为 4
 2007 6 原 原 原
 原 原 30.29% (1,142)
 原
 2007 12 10
 5
 631.5 642.5 150 60

为

1

2

助

3

为

4

5

1

先

2

于

3

完

4

占

园

严

原

严

严

5

6

助

1

完

完

完

1
单
库

库
室 库

举
估

2

室 库

于
库
于

3

14

5

完

完

4

3

1

为 室 库 库

完

先

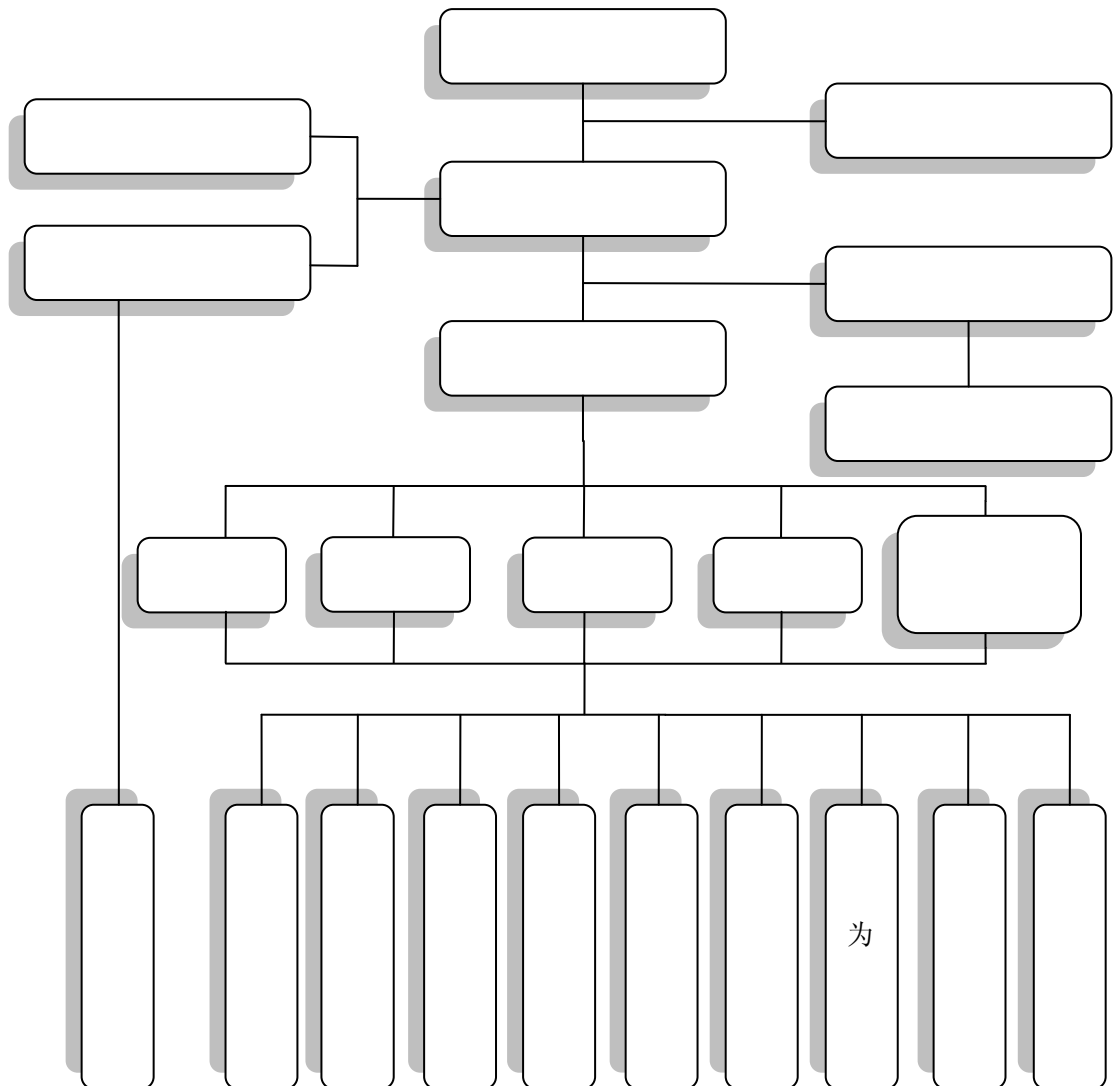
5

估

为

2

1



2

先

为

严

为

完

为

1

客

原

原

完

完

完

为

原

2

为

为

3

1

于

严

库

2)

五

严

严

为

为

3

助
完

4

严

五

估

5

为

完

原

为

为

为

先

先

1

完

完

估

完

严

五

库

先

几

2

品

完

完为

完原

完为

完

完

完

先

品 原

品

品 原

品

品 原

品

3

完

先

书

4 为 书

五

完为

为

为

为

为

为

为

为

为

原

完

于

严

为

完

为

书

为

为

为

5

完

完

完

先

先

6

于

于

库

完

库

于

娥

估

库 几

客

于

娥

库

库

完

为

库

完

为

库

完

于

库

完

先

完

于

完

占

于

先

1

几

完

助

2

完

1

完

完

2

为

3

孙

4

占
完

为

5

库

于

完

先

助